

lumiframe – der etwas andere Rahmen für ihr Kunstwerk

Geben sie ihrem wertvollen Kunstwerk die Möglichkeit, sein Aussehen zu verändern. Durch Farbvarianzen, Helligkeit, indirekter Beleuchtung über die Rahmenkanten gibt lumiframe ihrem Kunstwerk die Möglichkeit, in einem *vollkommen neuen Bild* zu erscheinen.

lumiframe-Highlights

- Stufenlose einstellbarer Farbübergang
- Stufenlos einstellbare Helligkeit
- Stufenlos einstellbares Weißlicht
- Stromsparende LED-Technik
- Steuerung über Fernbedienung

lumiframe – lassen Sie sich von ihrem Kunstwerk überraschen

lumiFrame

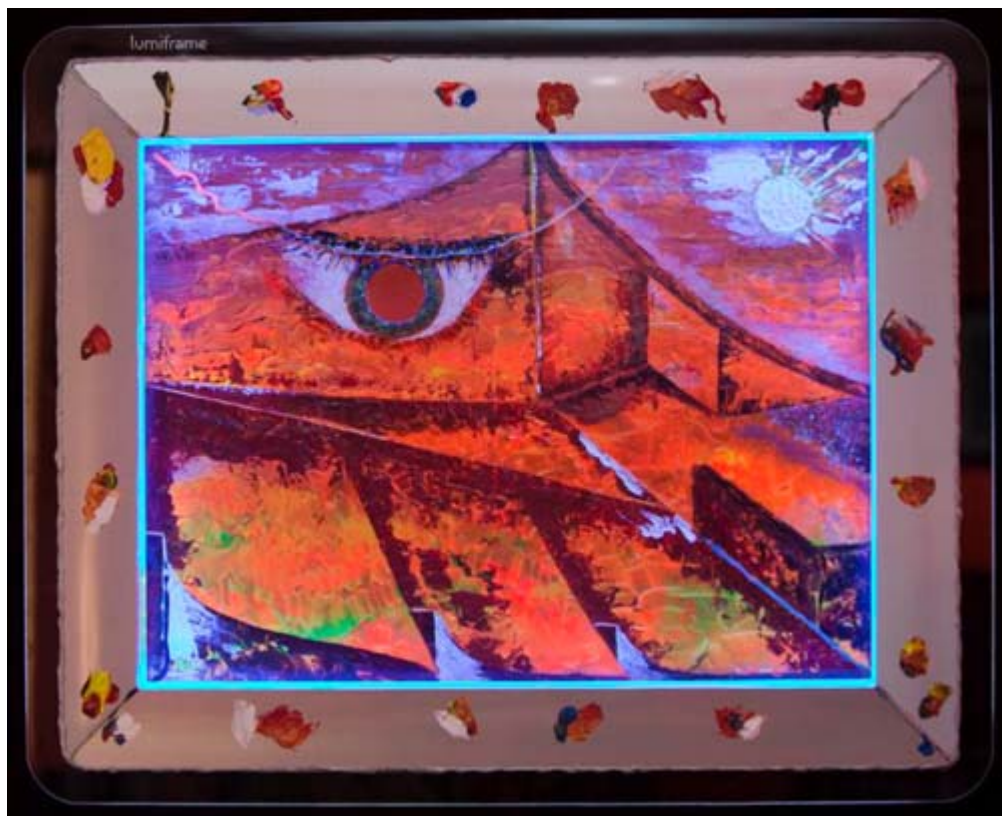
1. lumiSTYLE

- Der stylische Bilderrahmen **lumiSTYLE** mit seiner voneinander unabhängig einstellbaren Farbbeleuchtung zwischen Rahmen und Bild lässt ihr Kunstwerk in vollkommen unterschiedlichen Szenen erscheinen.
- Das stufenlos einstellbare Weißlicht verändert die transparente Außenrahmung und gibt dem Kunstwerk unterschiedliche Akzente.
- **Technische Daten**
Außenmaße :B/H/T 104/84/8,5
Bildausschnitt: B/H 78/58
Werkstoffe: Acrylglas, Arcel (geschäumter Kunststoff), Holz
Leistungswerte: max. 43 W bei 12 V/DC
Netzanschluss: 230 V/AC
Fernbedienung: Farbe, Zyklus; Weißlicht einstellbar am Frame.

Kunstwerk hier im Beispiel:

Eine art typische Abstraktion die eine beschützende Festung in allen Zeitstimmungen empfinden lässt. Acrylfarben mit fluoreszierenden Farben hinterlegt.

Artist : Klaus Rühle



lumi:frame

2. lumiGLOSS

- **lumiGLOSS** – ein edler schwarzer Glanz-Glasrahmen mit Innenframe erzeugt gedämpfte weiche Farblichtstimmung für ihr Kunstwerk.
- Einstellbares indirektes Weißlicht hinter der Rahmung erzeugt Behaglichkeit.
- **Technische Daten**

Außenmaße :B/H/T	70/80/7,5
Bildausschnitt: B/H	46/57
Werkstoffe:	Glas, MDF, Holz
Leistungswerte:	max. 40 W bei 12 V/DC
Netzanschluss:	230 V/AC
Fernbedienung:	Farbe, Zyklus; Weißlicht einstellbar am Frame.

Kunstwerk hier im Beispiel:

Die Darstellung eines Gesamtzyklus mit dem Focus auf dem Moment .

Artist : Klaus Rühle



lumiFrame

3. lumiEDGE oder lumiTECH

- Ein bewusst plastisches und futuristisches Kunststoffdesign umhüllt ihr Kunstwerk und unterstreicht somit die Wirkung technischer Kunstwerke.
- Stufenlos einstellbares Weißlicht macht die transparente Außenrahmung zum Schauplatz anhaltender Verwandlungen, ein Spielplatz zwischen Rahmenhintergrundbeleuchtung und den Farben ihres Kunstwerkes.
- **Technische Daten**
 - Außenmaße** :B/H/T 54/74/7
 - Bildausschnitt:** B/H 37/57
 - Werkstoffe:** Acrylglas, Arcel (geschäumter Kunststoff), Holz
 - Leistungswerte:** max. 37 W bei 12 V/DC
 - Netzanschluss:** 230 V/AC
 - Fernbedienung:** Farbe, Zyklus; Weißlicht einstellbar am Frame.

Kunstwerk hier im Beispiel:

Abstraktes Empfinden einer Verwandlung zwischen Flora und Fauna.

Acrylfarben mit fluoreszierenden Farben hinterlegt.

Artist : Wolfgang Laß, Klaus Rühle



lumiframe

4. lumiTRANS

- Milchig transparent mit schwarzer Rahmenblende, recht kantig gehaltener Übergang zum Kunstwerk.
- Das stufenlos einstellbare Weißlicht im Acrylglas beeinflusst das Kontrastempfinden des Kunstwerkes.
- **Technische Daten**

Außenmaße :B/H/T	74/54/7
Bildausschnitt : B/H	37/57
Werkstoffe :	Acrylglas, Arcel (geschäumter Kunststoff), Holz
Leistungswerte :	max. 37 W bei 12 V/DC
Netzanschluss :	230 V/AC
Fernbedienung :	Farbe, Zyklus; Weißlicht einstellbar am Frame.

Kunstwerk hier im Beispiel:

Die Impression stellt Liebe in Zeit und Raum. Tief verwurzeltes Liebesempfinden verbindet sich durch eine mehrfarbige, dimensionale Lichtpräsenz in Raum und Zeit. Acrylfarben mit fluoreszierenden Farben hinterlegt.

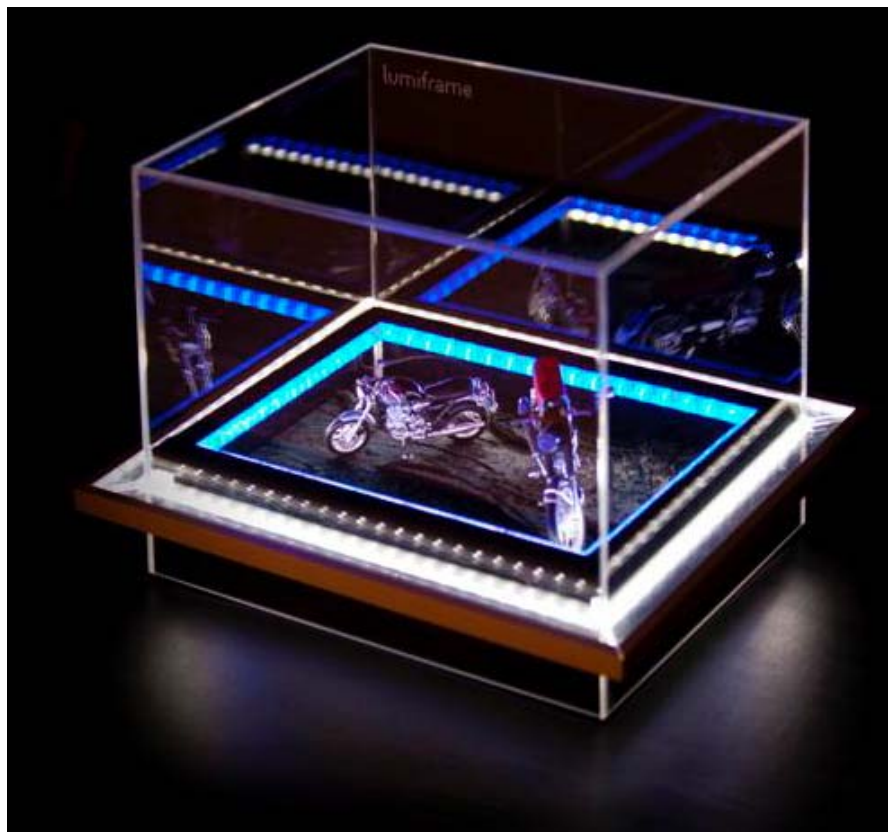
Artist : Wolfgang Laß, Klaus Rühle



lumiframe

5. LumiCASE

- Ein innovatives und vielseitiges Präsentationstool, das durch Wechsel- Modi und farblich veränderbare Beleuchtungsmöglichkeiten jedes Auge zu einem neugierigen Rendez-vous einlädt.
 - Eine mit edlem Samt überzogene Präsentationsebene stellt, wie im Rampenlicht einer Manege, den Mittelpunkt des Geschehens dar. Unterstützend kann durch stufenlose Höhenverstellung das Weißlicht des Lumirings (Außenring) eine spektakuläre Lichtflutung erzeugen.
 - Farbe, Farbwechsel, Farbübergänge, Farbhelligkeit sind via Fernbedienung steuerbar.
 - Die Größe des **lumiCASE** bestimmen sie.
 - Ergänzungsmerkmal: Zur Demonstration und Hintermalung ihres Objektes ist ein Digitaler Bilderrahmen **lumiPIC** mit Adapter kombinierbar. Im **lumiPIC** könnte z. B. eine Firmenpräsentation laufen, deren Erstellung wir ihnen gerne separat mit anbieten.
-
- **Anwendung und Beispiel:**
Außenmaße :B/H/T 38/30/28
Breite Lumiring: B/H 45/35
Werkstoffe: Acrylglas, Arcel (geschäumter Kunststoff)
Leistungswerte: max. 30 W bei 12 V/DC
Netzanschluss: 230 V/AC
Fernbedienung: Farbe, Zyklus; Weißlicht, abnehmbarer Lumiring.



lumiframe

6. lumiSOFT

- Sanfte aber auch farbintensive Übergänge zwischen Acryleinfassung abgerundeter Sichtblende und Kunstwerk, verbreiten kraftvoll Ausdrucksänderung und Überraschung.
- Watteweiches Einfassen bewirkt das stufenlos einstellbare Weißlicht im Außenrahmen.
- **Technische Daten**

Außenmaße: B/H/T	66/86/7
Bilddausschnitt: B/H	47/67
Werkstoffe:	Acrylglas, Arcel (geschäumter Kunststoff), Holz
Leistungswerte:	max. 50 W bei 12 V/DC.
Netzanschluss:	230 V/AC.
Fernbedienung:	Farbe, Zyklus; Weißlicht einstellbar am Frame.

Kunstwerk hier im Beispiel:

Ein kubistisches Werk mit persischem Schriftzug in Ölfarbe.

Die Möglichkeit, bildhaft wiederzugeben, wie ein Mitmensch erlebt wird, ist die Gabe des Künstlers. Dieser Gabe noch mehr Ausdruck zu verleihen ist die wunderbare Eigenart des lumiframe. In diesem Werk wird die positiv orientierte Zielstrebigkeit unter dem Einfluss eines sonnigen Gemütes dargestellt.

Artist : Amid Salasi, Klaus Rühle

